

# Mikkelin seudun liikennejärjestelmäsuunnitelma 2040



Tiivistelmä 6.3.2025

MIKKELI



JUVA MÄNTYHARJU. Kangasniemi

HIRVENSALMI

*Puumala*

Yhteistyössä:

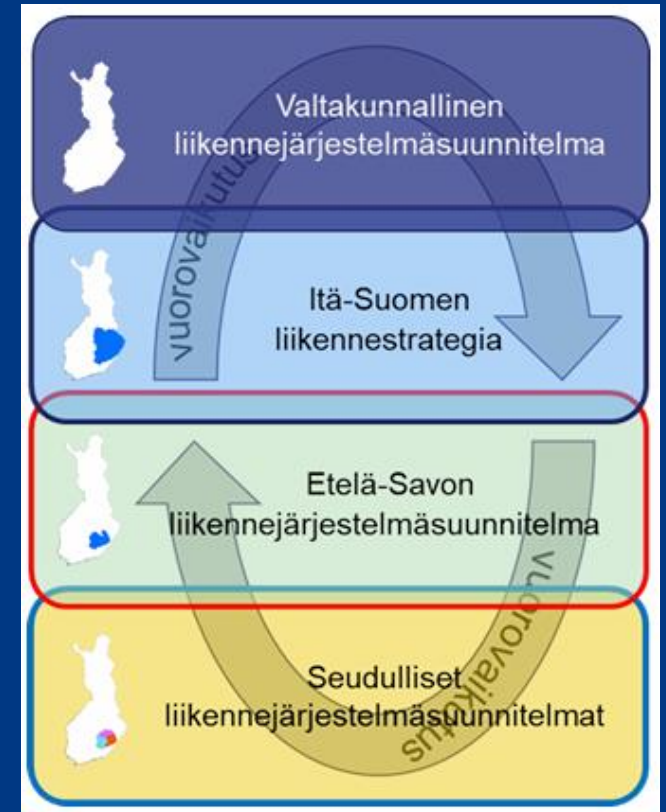


RAMBOLL

# Tausta ja lähtökohdat

- Mikkelin seudun ensimmäinen liikennejärjestelmäsuunnitelma (**LJS**) valmistui vuonna 2011.
  - **Liikennejärjestelmätyöryhmä** ohjaa ja koordinoi liikennejärjestelmän kehittämistä.
  - Suunnitelmaa ei ole uusittu, mutta **aiesopimusta** on päivitetty säännöllisesti.
  - Nykyinen aiesopimus ulottuu vuoden 2025 loppuun.
- Epävarmaksi ja epävakaaksi **muuttunut toimintaympäristö** edellyttää uudenlaista sopeutumiskykyä ja varautumista myös liikennejärjestelmän suunnittelulta.

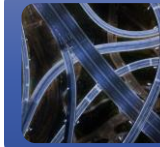
Liikennejärjestelmän strategista suunnittelua tehdään eri tasoilla



# Suunnitteluprosessi

- Työn painotuksia
  - Tulevaisuuden tarpeisiin vastaaminen
  - Liikennejärjestelmäsuunnittelun kytkeminen nykyistä vahvemmin ilmasto- ja hyvinvointityöhön
  - Liikennejärjestelmäsuunnittelun kumppanuusnäkökulman vahvistaminen
- Työn alussa päättäjä- ja viranhaltijakyselyt ja elinkeinoelämän haastatteluja
- Kaksi suunnittelutyöpajaa
  - Visio, tavoitteet ja kehittämislinjaukset
  - Toimenpiteet, tehtävät ja prosessit

## Suunnitelman keskeiset työvaiheet



Toimintaympäristön analyysi



Nykytilan ja kehityssuuntien arviointi



Kehittämistavoitteet ja -linjaukset



Toimenpideohjelma



Vaikutusten arviointi



Toteutus ja seuranta

# Suunnittelun lähtökohtia

## Seudun ominaispiirteitä

- Haastava väestökehitys
- Runsas kausiasutus ja monimuotoinen matkailutoiminta
- Monipuolinen yritys rakenne
- Metsäteollisuus ja vaihtoehtoisten polttoaineiden tuotanto
- Naton alaesikunnan tarpeet

## Toimintaympäristö

- Koronapandemia
- Venäjän hyökkäyssota
- Heikot julkistalouden näkymät
- Elinkeinorakenteen muutos
- Päästövähennystavoitteet
- Teknologian kehitys ja digitalisaatio

## Keskeisimmiksi tunnistetut toimintaympäristön muutostekijät

### GLOBALI

Vaihtoehtoisten käyttövoimien yleistyminen

### KANSALLINEN

Kokonaisturvallisuuden kehitys

### ALUEELLINEN

Elinkeinorakenteen muutos

### PAIKALLINEN

Kausiasukkaiden määrä

# Elinkeinoelämän esiin nostamia teemoja

## Tarpeita ja toimintaedellytyksiä

- Infrastruktuuri
- Liikenteen ja logistiikan sujuvuus
- Työvoiman saatavuus

## Kehittämiskohteita

- Tietoliikenneyhteydet ja kännykkäverkon heikkous
- Latausverkoston ja muiden käyttövoimien saatavuus
- Pyöräilyreittien turvallisuus

## Mahdollisuuksia

- Vesiliikenteen muutos
- Sähköinen lentäminen

### Teiden kunto

- Seutu- ja yhdystieverkko huonossa kunnossa
- Pääväylät hyvässä kunnossa ja helppo käyttää

### Julkisen liikenteen ja matkaketjujen puutteet

- Matkaketjujen muodostaminen hankalaa
- Aamujuna Helsinkiin puuttuu

### Liikenteen ohjaus

- Liikennevalojen toiminta osassa risteyksissä.

# Päätöksenteon ja valmistelun näkemyksiä

- **Negatiivisimmiksi koetut muutostekijät**
  - Julkisen talouden kehitys (67 %)
  - Venäjän hyökkäyssota talouspakotteineen (65 %)
- **Positiivisimmiksi koetut muutostekijät**
  - Digitalisaation kiihtyminen (80 %)
  - Huoltovarmuus ja sotilaallisen liikkuvuuden vahvistaminen (65 %)
- **Sitoutumisvalmius?**
  - Tietoliikenneyhteydet ja digitaaliset palvelut (82 %)
  - Pyöräilyn sujuvuus ja houkuttelevuus (78 %)
  - Energiahuollon ja metsäteollisuuden kuljetukset (73 %)
  - Turvallinen ja vastuullinen liikennekulttuuri ja liikkumisympäristö (72 %)

## Tietoliikenne ja digitalisaatio

- Hajanainen yhdyskuntarakenne
- Valokuituverkon ja mobiilimastoverkon puutteet
- Yhteyksien hitaus
- Kyberturvallisuus
- Rahoituksen puute, kalleus asiakkaille

## Energiahuollon ja metsäteollisuuden kuljetukset

- Tieverkon kunto
- Alemman tieverkon kantokyky
- Rahoituksen vähyys
- Valtion tukipolitiikka

## Logistiikkayhteistyö ja kuljetusten yhdistely

- Muutosvastarinta
- Kilpailevat toimijat
- Logistiikkakeskusten puute
- Kumppanuushankkeiden puute

## Joukkoliikenteen säännöllinen palvelutaso

- Aamujunan puute Helsinkiin
- Joukkoliikennetukien jakautuminen
- Rahoituksen puutteet
- Henkilöauto helppo ja halpa
- Väestön väheneminen

## Alueiden välinen ja kansainvälinen saavutettavuus

- Venäjän-pakotteet
- Yhteistyön puutteet ja alueiden välinen kilpailuasetelma
- Tiestön kunto ja joukkoliikennetarjonta
- Rahoituksen vähyys

Kyselyssä esiin nousseita haasteita tai esteitä tärkeimmiksi koettujen tavoitteiden saavuttamiseksi

# Mikkelin seudun liikennejärjestelmän kehittämistavoitteet

## Saavutettavuus

Edistetään Mikkelin seudun sisäistä, ulkoista ja digitaalista saavutettavuutta sekä helpotetaan liikkumista eri liikkujaryhmille

Seudun ulkoinen saavutettavuus

Digitaalinen ja teknologinen saavutettavuus

Arjen liikkumismahdollisuudet

Työvoiman saatavuus ja liikkuvuus

## Turvallisuus

Parannetaan liikenteen turvallisuutta, mutta myös liikkumisen ja kuljetusten varmuutta sekä seudun kokonaisturvallisuutta ja sietokykyä

Huolto- ja toimintavarmuus

Resilientti ja sopeutumiskykyinen yhteiskunta

Eri kuljetusmuotojen toimintaedellytykset

Liikenteen koettu ja aito turvallisuus

## Kestävyys

Helpotetaan ilmaston kannalta edullista liikkumista, joka ei aiheuta merkittäviä haittoja luonnolle ja ihmisille

Kestävää liikkumista tukeva alue- ja yhdyskuntarakenne

Kestävät liikkumismuodot kaupunkialueella

Fossiilittoman liikenteen edellytykset

Ilmasto- ja luontokestävät liikenneratkaisut

## Tasa-arvoisuus

Huomioidaan erilaiset liikkujaryhmät, kuullaan vakituisia ja vierailevia asukkaita sekä vähennetään liikenteen haittoja etenkin heikommassa asemassa oleville

Eri liikkuja- ja väestöryhmien huomiointi

Liikkumisinformaation vaivattomuus

Osallisuuden parantaminen asukkaille ja vierailijoille

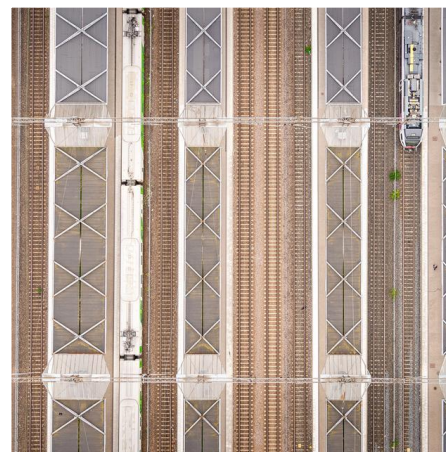
Liikkumisen polarisaation ja väestön eriytymisen vähentäminen

# Toimenpideohjelma

- Seudullisten toimijoiden edistettävissä
- Tarkentavat valtakunnallisia, ylimaakunnallisia ja maakunnallisia toimenpiteitä
- Neliporrasperiaate
- Aiesopimuksen muodostamista palveleva tarkkuustaso ja ohjelmointi
- Infrakohteet sisältyvät liikenneverkosta huolehtimiseen.
  - Edistämisvastuu pitkälti muiden kuin seudun toimijoiden omissa käsissä
  - Luonteeltaan vaikuttamistyön kautta edistettäviä

Kehittämishjelma on jaettu toimenpideluokkiin

A. Strateginen perusta



B. Liikenneverkot



C. Liikenteen palvelut ja liikkumisen ohjaus



Uus- ja korvausinvestoinnit





# Yhteenveto toimenpidekokonaisuuksista

## Strateginen perusta

Tilannekuvan muodostaminen

Huolto- ja toimintavarmuudesta huolehtiminen

Riittävien resurssien ja osaamisen varmistaminen

Kumppanuuksien vahvistaminen

## Liikenneverkot

Liikkumisen turvallisuuden kohentaminen

Kävelyn ja pyöräliikenteen olosuhteiden ja esteettömyyden kehittäminen

Toimiva ja kestävä logistiikkainfrastruktuuri

Investoinnit, ylläpito ja korjausvelan hallinta (vaikuttamistyö)

## Liikenteen palvelut ja liikkumisen ohjaus

Julkisen henkilöliikenteen palveluiden turvaaminen

Kestävien matkaketjujen sujuvoittaminen

Liikkumisen ohjaus ja liikennekasvatus

Mikroliikkuminen ja alustatalouden palvelut

# Uus- ja korvausinvestoinnit ja korjausvelan hallinta

1. Savonrata välillä Kouvola–Kuopio, nopeuden ja kapasiteetin noston suunnittelu  
Väyläviraston suunnitteluohjelmassa 2025–2028
2. Vt 5 Savilahden sillan uusiminen, Mikkeli
3. Kävelyn ja pyöräilyn investointihankkeet edistämishjelman mukaan
4. Vt 14 Juva-Savonlinna-Parikkala (vastaamaan elinkeinoelämän tarpeita)  
Vt 13 Mikkeli-Jyväskylä
6. Vt 5 Hietanen-Pitkäjärvi, yleissuunnitelman ajantasaistaminen (ei sisälly Väyläviraston v. 2025 suunnitteluohjelmaan)
7. Mt 15123 Hätingvirran lossin korvaaminen sillalla, Puumala, Väyläverkon investointiohjelmassa 2025–2032
8. Yksityistieverkon kunnostaminen ja kelirikkovaurioiden korjaaminen
9. Huolehditaan alueellisesta suunnitelmavarannosta

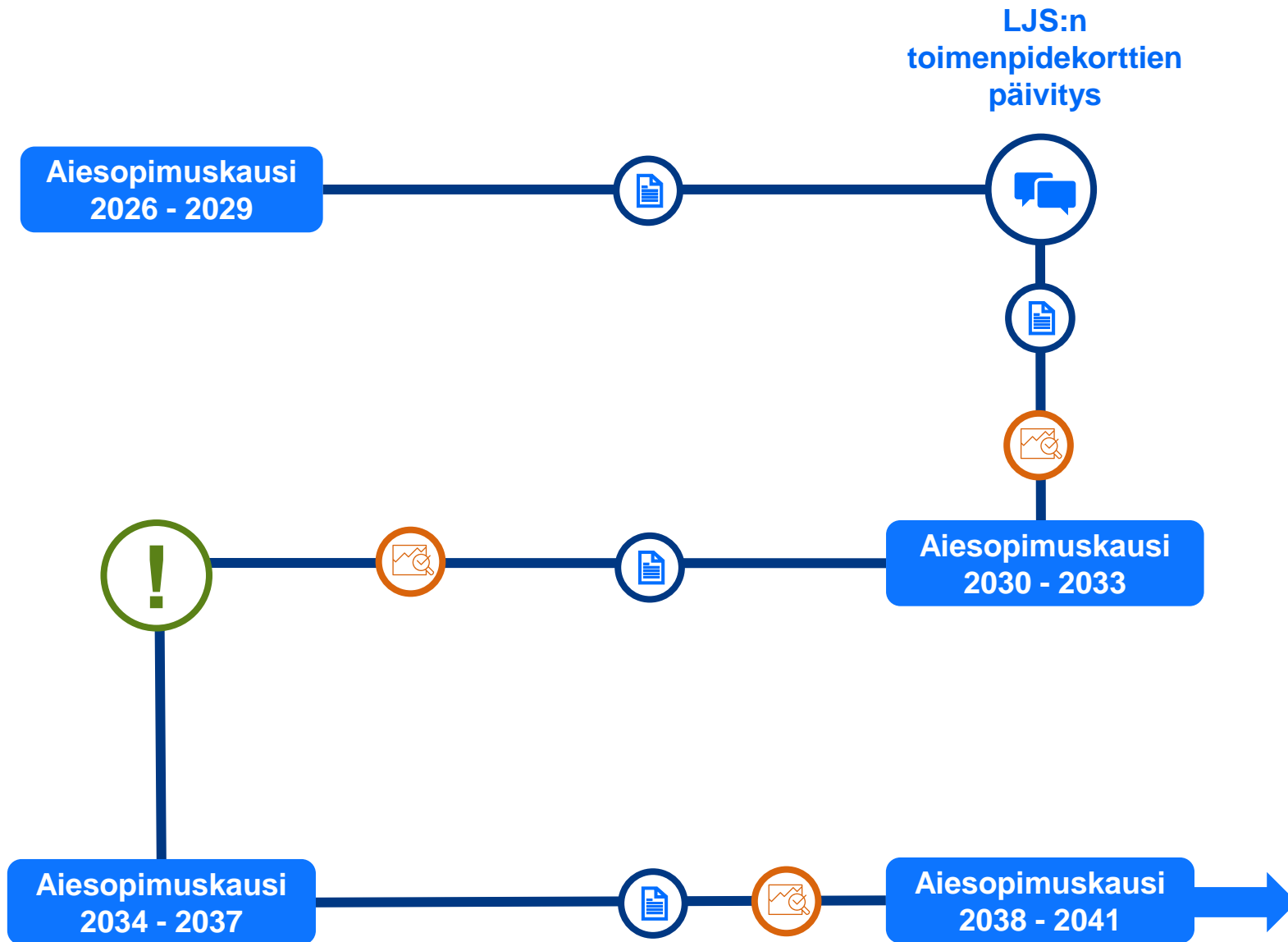
# Suunnitelman toteutus

## Organisointi

- Vakiintuneen liikennejärjestelmätyn toimintamalli
- Seudun LJ-työryhmä
  - Kokoontuu neljästi vuodessa
  - Koordinoi kehittämiseen tähtäävää yhteistyötä
  - Edistää toimenpiteiden valmistelua
  - Vastaa suunnitelman seurannasta
- Uuden aiesopimuksen valmistelu ja neuvottelut vuoden 2025 aikana
- Valtion aluehallinto uudistuu v. 2026

## Seuranta

- Toimintaympäristö mm. huolto- ja toimintavarmuus, sotilaallisen liikkuvuuden ja liikennejärjestelmän kaksikäyttöisyyden toteutuminen
- Toimenpiteiden toteutuminen
  - LJS
  - Aiesopimus
- Toimenpiteiden vaikuttavuus
  - Suunnitelman vaikuttavuuden seuranta ja mittarit määritetään Itä-Suomi-tasolla



Aiesopimuksen toimenpiteiden seuranta



Vaikuttavuuden seuranta



Liikennejärjestelmäsuunnitelman päivitys

#### Huomioidaan:

- Liikenne 12 päivityssykli
- Investointi- ja suunnitteluohjelmat
- Lainsäädännön muutokset
- Toimintaympäristön muutokset